

Les P'tits Explorateurs

ACTIVITÉS MINUTE



Thématiques et questions à aborder rapidement avant et après la projection

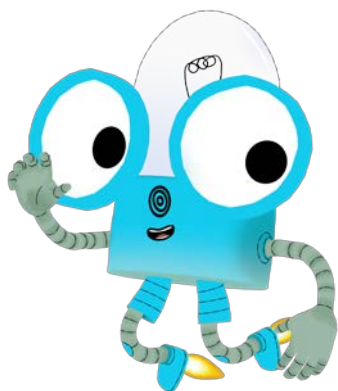
Compréhension et exploration

Avant séance

Lire le synopsis du film aux enfants. Leur demander ce qu'ils imaginent. *Que signifie le mot « explorateur » ? En connaissez-vous ?* (personnages historiques ou fictifs : Christophe Colomb, Polo l'explorateur...)

Après séance

Combien avez-vous vu de films ? Quels en étaient les personnages principaux ? Quel était l'ami ou les amis rencontrés au cours de leurs aventures ? Et vous, qu'aimeriez-vous explorer ? Si Clé à Molette était votre ami, que lui demanderiez-vous de créer ou de réparer pour vous ?



Communication

Avant séance

Montrer l'affiche du film. *Comment le robot va-t-il communiquer avec les autres personnages ?* Evoquer les différents moyens de communication avec les enfants : *Comment pouvez-vous me faire comprendre que vous aimez quelque chose (par les paroles, les gestes, l'écriture, les regards...)* ?

Après séance

Quelle est la particularité des personnages principaux de tous les films ? (Ils ne parlent pas). Demander aux enfants de répondre aux questions suivantes sans paroles : *qui sont les héros des quatre films (un poisson, un renard, un ours, un robot) ? Comment dit-on bonjour en langue des signes ? Qu'est-ce que vous avez pensé du film ?* Préciser que les animaux communiquent eux aussi sans mots, grâce à des sons.

Handicap

Avant séance

Jo, le personnage central du film Clé à Molette & Jo, est sourd : c'est son handicap. Qu'est-ce que le handicap pour vous ? Quels sont les handicaps que vous connaissez, les organes auxquels ils se rapportent ? Quels moyens peuvent aider les handicapés dans leur quotidien ?

Après séance

Pourriez-vous reproduire certains des gestes utilisés par Jo (« bonjour », « Suzie », « Clé à Molette ») ? Les malentendants choisissent un signe en guise de prénom. Donnez à votre voisin de droite un signe pour le désigner. Dans quelles situations du quotidien la surdité peut-elle être handicapante (impossibilité d'entendre les alertes, le klaxon en voiture, de répondre au téléphone...) ?





RESSOURCES AUTOUR DU FILM

Avec le DCP du film

2 films en supplément :

La musique de « La Cage » - 3 min

Making of de l'enregistrement de la musique du film *La Cage*

Initiation à la langue des signes française (LSF) - 4 min

Vidéo pédagogique de découverte de la LSF,

coproduite avec l'association Signes de Sens

www.signesdesens.org

Kit pédagogique

En partenariat avec Canopé

- 1 DVD : le film (49 min) + bonus :

- Version HD : le film en version HD sur la partie DVD-Rom
- Galerie d'images : photos making of, recherches graphiques ...
- Making of de l'enregistrement de la musique de *La Cage*

- 5 livrets de 6 pages

25,90 € TTC

Cinéma

Film documentaire

J'avancerai vers toi avec les yeux d'un sourd,
Laetitia Carton, 2016.

Courts métrages d'animation autour du handicap

La petite casserole d'Anatole, Eric Montchaud

Mon petit frère de la lune, Frédéric Philibert

The present, Frey Jacob

A Shadow of blue, Carlos Lascano

À perte de vue, Jimmy Kosolovsky

Web

Le jeu de la langue des signes (LSF) avec Clé à Molette & Jo
www.ludo.fr/jeux/le-jeu-des-signes-avec-cle-a-molette-jo

Ressources LSF via CNDP

www.cndp.fr/ressources-lsf/

Expliquer la surdité aux enfants, documents de l'ACFOS

(action connaissance formation pour la surdité)

www.acfos.org/publication/autres/cestquoilasurdite.pdf

Dictionnaire de la langue des signes française

www.elix-lsf.fr/

Application (dictionnaire de la LSF sur Android Market/App Store)

Application Elix

Vidéos d'histoires mimées

www.signesdesens.org

Émission C'est pas sorcier « système solaire »

www.youtube.com/watch?v=l7cajVnzm8k

Matériel disponible

Affiches, dossier de presse, vitrophanie,

kit pédagogiques, coloriages, masques.

Plus de ressources sur www.folimage.fr/LPE



Jeux créatifs

Kit « système solaire »

10 planètes différentes en polystyrène à décorer
et à placer autour du Soleil à l'aide de baguettes en bois

8,90 € TTC le lot de 2 jeux

À commander sur www.folimage.fr/LPE

Jeu de cartes *Dites-le en langue des signes*,

Jeu de 100 cartes pour découvrir la LSF de façon ludique
www.signesdesens.org

Les coloriages à télécharger sur www.folimage.fr/LPE

